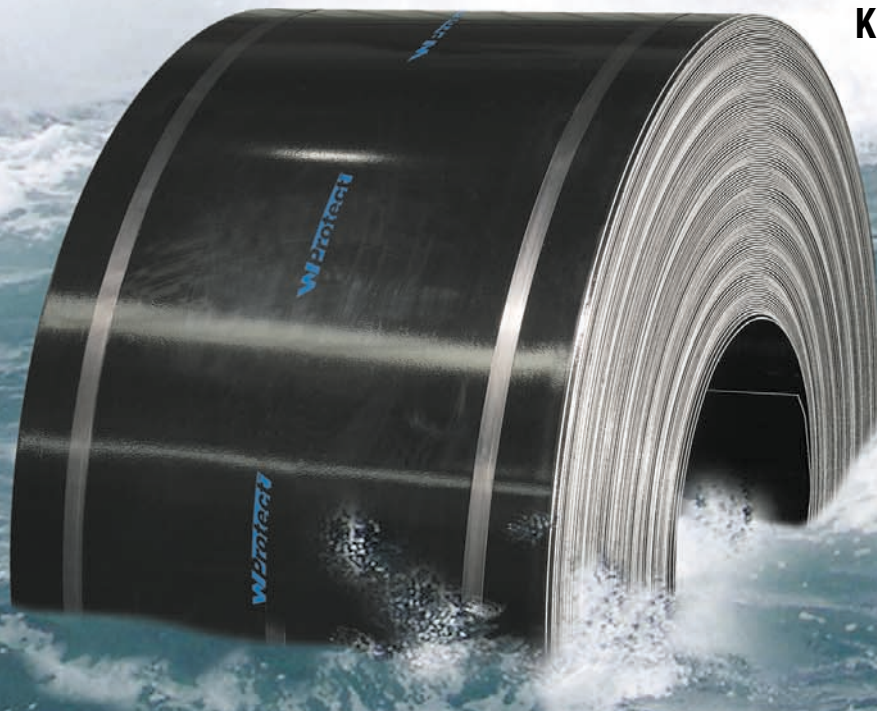


Wuppermann **WProtect™**

**Korrosionsschutz
ohne Wenn und Aber**



Stahl + Zink + Folie

Man nehme Bandstahl, schütze ihn mit einer Zinkschicht und schmelze auf beiden Bandseiten eine Hochleistungsfolie auf. Was so einfach klingt, ist in Wirklichkeit ein sehr komplexer Vorgang mit dem Ziel, alle drei Materialien in einer neuen hochfesten Einheit zu vereinen. So entsteht WProtect das Produkt, das fast allen Korrosionsangriffen trotzt: Weder Nässe, mechanische Abrasion noch zahlreiche Chemikalien können dem Material etwas anhaben. Durch die hohe Haftfestigkeit von Zink und Folie ist ein „Unterwandern“ der Schutzschichten kaum möglich. Jahrzehntelanger unbeschadeter Einsatz, z. B. als Abwasserrohr, beweist diese optimale Korrosionsbeständigkeit.

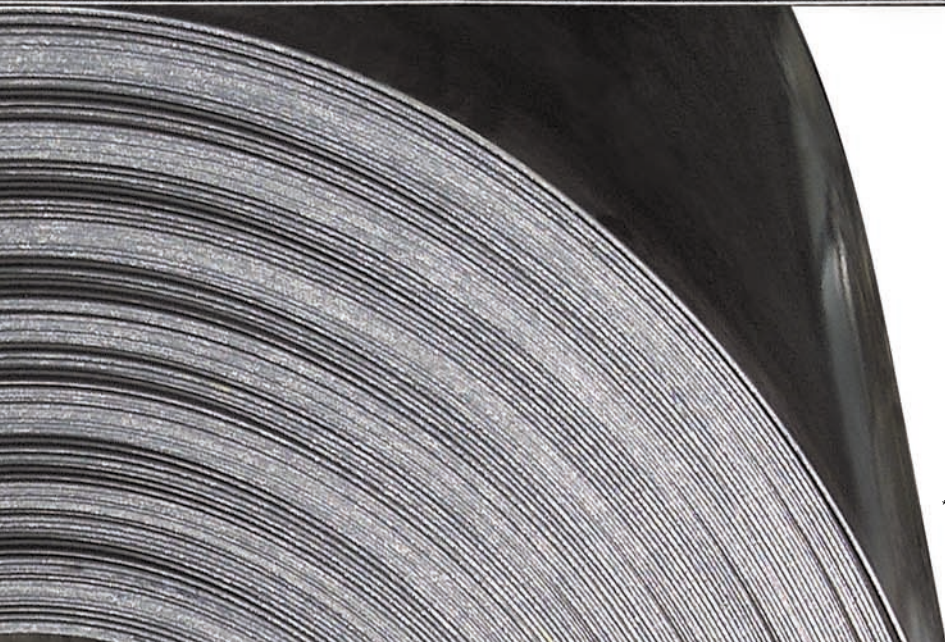
WProtect™

Der TRENCHCOAT™-Schutzfilm* erhöht in aggressiver

Umgebung mit hoher Konzentration von Säuren, Salzen und Alkalien den Korrosionsschutz. Dieser Schutzfilm wurde von Dow Chemical entwickelt, um die Stärken des verzinkten Bandstahls mit dem ausgezeichneten chemischen Widerstand und der Zähigkeit von Polymeren zu verbinden und bei aggressiven Umweltbedingungen eine langfristige Widerstandsfähigkeit zu erreichen.

Nässe

Abrasion



Stahl

Das Basismaterial für WProtect ist Warmband. Eine besondere Eigenschaft des Warmbandes ist die poröse Oberfläche. Sie ist Garant für hervorragende Zinkhaftung und damit auch für hohe Zinkauflagen. Über das „Heat-to-Coat-Verfahren“ wird in der Bandverzinkung diese Eigenschaft für eine ideale Zinkhaftung genutzt. Dicke und Breite des Bandstahls werden auf das spätere Produkt exakt abgestimmt. Die gesamte Produktion erfolgt „inline“ von der Reinigung des Bandes bis hin zur Aufschmelzung der Folie.

Zink

In der Verzinkung wird das zuvor gereinigte und auf über 450°C erhitze Band durch ein Zinkbad geführt. Hier erhält es die geforderte Zinkschicht. Besonders dicke Zinkschichten bis 1200 g/m² geben besonderen Schutz. Eine Spezialität dieses Verfahrens ist Band mit verzinkten Kanten, die sonst schnittbedingt korrodieren.



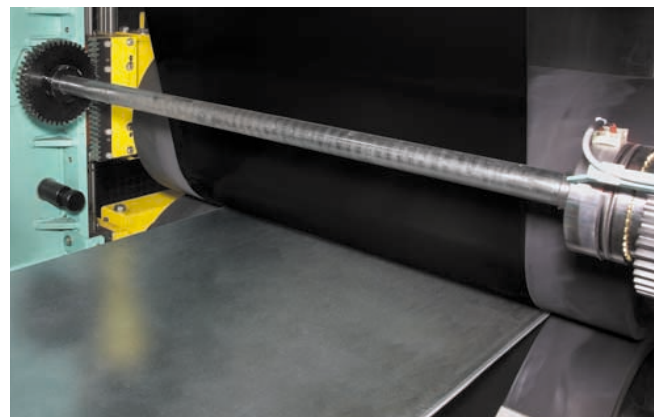
Chemie



WProtect

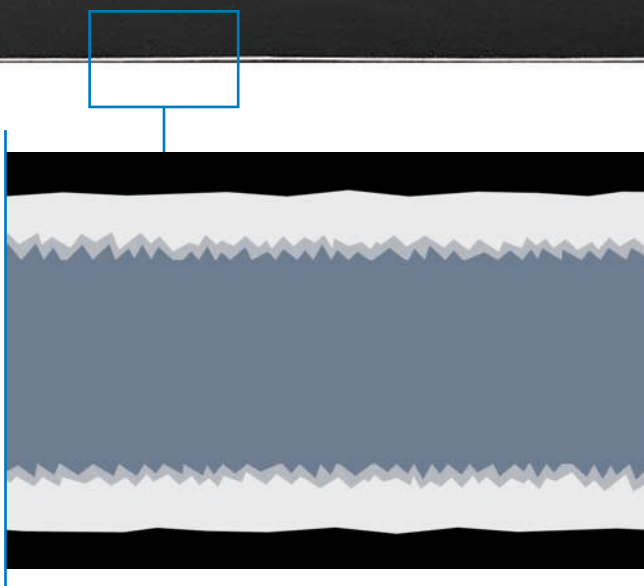
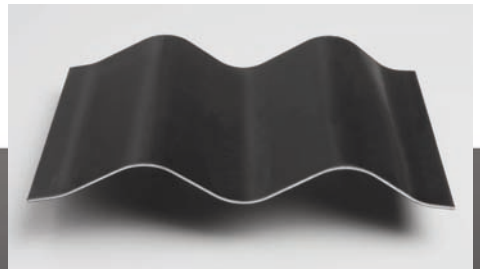
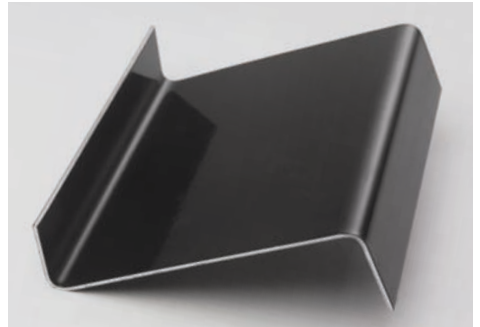
Folie TRENCHCOAT™

Die Polyolefin-Folie wird direkt nach dem Verzinkungsvorgang beidseitig aufgetragen. Die Kombination aus der Temperatur des Stahlbandes und dem Anpressdruck der Kaschierwalzen ergibt einen ausgezeichneten chemischen und mechanischen Verbund der Folie mit dem verzinkten Stahlband.



Verarbeitung

WProtect wird als Coil geliefert. Es lässt sich wie jeder andere Bandstahl mechanisch be- und verarbeiten. 180°-Kantungen, Umbördeln, Falzen, Rollprofilieren und andere Verformungen sind problemlos möglich. Stahl, Verzinkung und Folie machen alle Bewegungen unbeschadet mit. Für den Schutz von „offenen“ Schnitt-, Bohr- und Fügekanten stehen entsprechende Beschichtungsmaterialien zur Verfügung.



Folie
Zink + intermetallische Phasen

Stahl

Schichtaufbau

Zink + intermetallische Phasen
Folie

stark + formbar + korrosionsbeständig

Was bisher undenkbar erschien ist ab sofort Realität: WProtect vereint alle drei Eigenschaften in einem Produkt. Es ist auf der Basis Stahl fest, stabil und formbar, hat rundum den chemisch-physikalischen Schutz von Zink und zusätzlich beidseitig den mechanischen Schutz einer robusten Folie. Damit ist WProtect nahezu unverwundlich und hervorragend prädestiniert für den Einsatz in besonders aggressivem Umfeld.



WProtect – Technische Daten

Stahl	Sorten DX51D - DX53D, S220GD - S550GD, S315MC - S600MC Dicken 1,50 - 6,00 mm Breiten max. 750 mm
Zink	Auflage 50 - 1200 g/m ²
Folie	* TRENCHCOAT™ Protective Film Polyolefin Dicke 300 µm (0,30 mm) Farbe schwarz Besondere Eigenschaften: <ul style="list-style-type: none">• temperaturbeständig bis mind. 80°C• gute Resistenz gegen Säuren und Laugen• frei von Weichmachern• witterungs- und UV-beständig• günstige Einstufung bezüglich der Wassertoxizität• geeignet für jede Art von Umformprozess nach der Aufschmelzung

*TRENCHCOAT™ Protective Film ist ein eingetragenes Warenzeichen der The Dow Chemical Company

Testen Sie:

Ob Biegen, Hämmern, Kratzen, Schneiden....

WProtect hält was wir versprechen!

Fordern Sie Ihr Musterstück an:

Wuppermann Stahl GmbH

Telefon +49 (0) 2171 / 5000 - 0

E-Mail info.ws@wuppermann.com

Anwendung

Für WProtect gibt es neben Abwasserrohren noch eine ganze Reihe denkbarer Einsatzbereiche. Der hervorragende Schutz gegen aggressive Flüssigkeiten in Verbindung mit der Abdichtbarkeit von Kanten und Nähten eröffnet dem Material vielfältige Einsatzmöglichkeiten. Der Phantasie sind keine Grenzen gesetzt.

Denkbare Anwendungen sind, z.B.

Tiefbau

Drainagegitter

Schachtaussteifungen

Gullieinsätze/-roste

Industriebau

Treppenstufen

Arbeitsbühnenböden

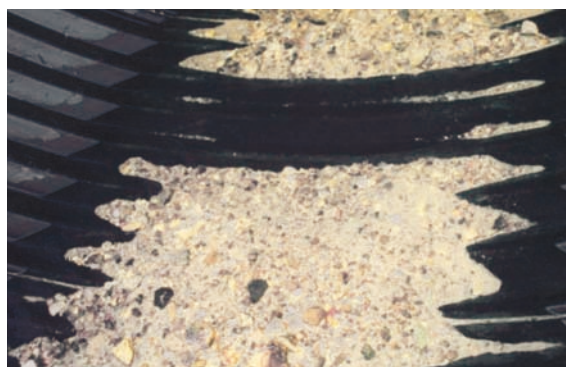
Gefahrstofflager

Stallausstattung

Güllegitter

Tierroste

Behälterbau



Wuppermann Stahl GmbH

Ottostraße 5
D - 51381 Leverkusen

Telefon +49 (0) 21 71 / 50 00 - 0
Telefax +49 (0) 21 71 / 50 00 - 20

Postfach 30 07 55
D - 51336 Leverkusen

E-Mail info.ws@wuppermann.com
Internet www.wuppermann.com